



Ministerio de Educación

ESCUELA DE COMERCIO N ° 1 “PROF. JOSE ANTONIO CASAS”

“Año del Bicentenario del General Manuel José Joaquín del Corazón de Jesús Belgrano”

Espacio curricular: GEOGRAFIA

Curso: 4 año Mañana y Tarde

Divisiones: 1ra,2da,3ra,4ta,5ta

Docente/s Responsable/s: MIRANDA Iván Marcelo, OVANDO Claudia Gabriela.

TEMA/S: Espacio Geográfico Argentino.

TRABAJO PRÁCTICO Cuidate...! Cuídanos....! #QudateEnCasa!!!

La LECTURA nos abre la PUERTA del mundo que te atreves IMAGINAR.

Querido estudiante cultivar la lectura es una forma de mantener nuestra mente ocupada y activa.

Para ello vamos a seguir entrando a la página

http://servicios.abc.gov.ar/lainstitucion/revistacomponents/revista/archivos/extos-escolares2007/CS-ES3-1P/archivosparadescargar/CS_ES3_1P_c1.pdf

1 Paso: Por cada día de clases (martes, viernes, etc.) según corresponda realiza la lectura de al menos 2 páginas y por cada una de ellas anota en tu carpeta diaria, preguntas que te surjan y/o provoquen algún cuestionamiento e interrogante. Cuando nos volvamos a ver hablaremos de tus dudas.



Ministerio de Educación

ESCUELA DE COMERCIO N ° 1 “PROF. JOSE ANTONIO CASAS”

“Año del Bicentenario del General Manuel José Joaquín del Corazón de Jesús Belgrano”

La Creatividad es inventar, experimentar, crecer, tomar riesgos, romper reglas, cometer errores, DIVERTIRSE.

2 Paso: Tus Profesores necesitamos tener contacto contigo para ello te solicito que te contactes en el siguiente FACEBOOK= GEOGRAFIA CASAS, envía tu solicitud de amistad e identifícate por favor (curso y turno) estaremos esperando tu contacto. Al mismo tiempo postea la actividad que solicitamos en el siguiente Paso.



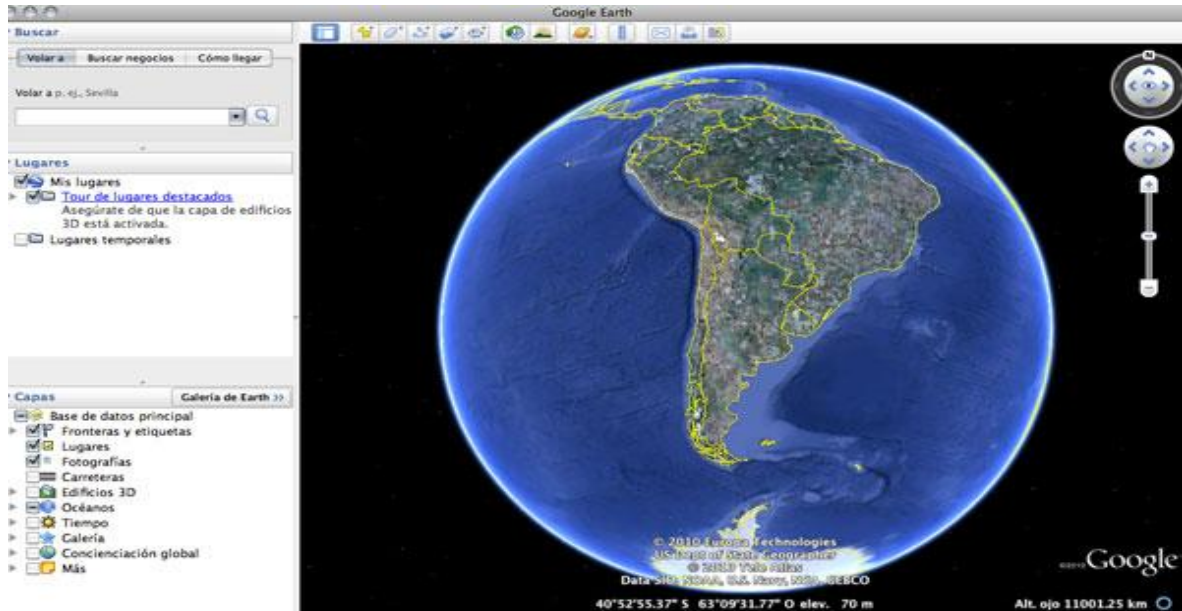


Ministerio de Educación

ESCUELA DE COMERCIO N° 1 "PROF. JOSE ANTONIO CASAS"

"Año del Bicentenario del General Manuel José Joaquín del Corazón de Jesús Belgrano"

Para continuar con el *Paso 4 del TP anterior de Observar, navegar, indagar y analizar el Google Maps y/o Google Earth y busca todas sus herramientas y cualidades de navegación.*



- Localiza en forma interactiva 1 paso fronterizo de Argentina puedes utilizar imágenes para la actividad.

<https://visibleearth.nasa.gov/> o de https://www.facebook.com/alexismanlioramon.stiefel?_tn=%2CdCH-R-R&eid=ARDWdV0PCx_ABRIVJalxJ8F4Vt9pWRvKWJDIEUuY7K2TXL1dxaXkqROW10dW2LYOVWDIsSKk3fnp0swe&hc_ref=ARTqrRO3HO3tOJwMPv0mSI2W7wZJgerbl79sM_zHPUyB8V6FuJRA5j_ZxV3xFqOGps8&fref=nf

(Alexis Manlio Ramon Stiefel)

- Después de localizar el paso realiza una captura de pantalla que contenga los siguientes datos: qué ciudades une; qué elemento geográfico atraviesa (río, montaña, entre otros); si es recorrido por una ruta o una línea de ferrocarril, etc.



Ministerio de Educación

ESCUELA DE COMERCIO N ° 1“PROF. JOSE ANTONIO CASAS”

“Año del Bicentenario del General Manuel José Joaquín del Corazón de Jesús Belgrano”

- **5 y último Paso: Postea en el Facebook GEOGRAFIA CASAS la captura de pantalla y en el comentario imagina una historia que posiblemente puede haber sucedido en el paso posteado.**
- **Le dejamos un listado de paso Internacionales:**

Paso San Javier; Paso Bernardo de Irigoyen; Paso Sico; Paso Jama; Paso Socompa; Paso San Francisco; Paso Agua Negra.; Paso de la Cumbre; Paso Maule o Pehuenche; Paso Pino Hachado; Paso Cardenal; Paso Pérez Rosales; Paso Colhaique; Paso Huemules; Paso Integración Austral; Paso San Sebastián.

#Cuidate #Cuidanos #QuedateEnCasa #QueremosVolvernosAVer

Tus Profes Iván, Alejandra, Víctor, Gabriela